



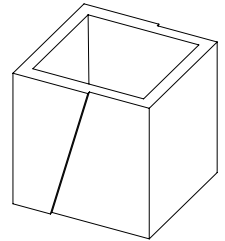
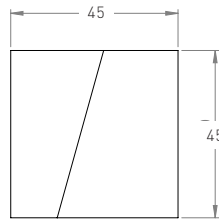
**DONICE KWADRATOWE**  
*SQUARE PLANTERS*

deco

□ **WISA S**

■ szary □ biały ■ barwiony ■ malowany

długość	szerokość	wysokość	waga	szt./paleta	waga palety
45 cm	45 cm	45 cm	75 kg	6	450 kg



DONICE / PLANTERS



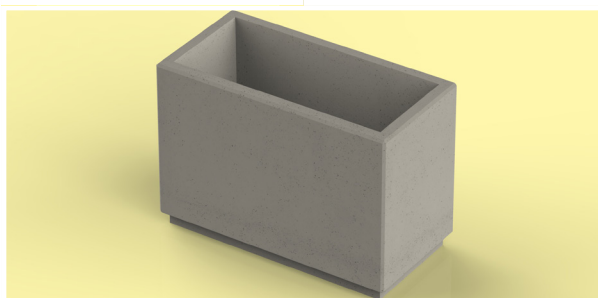
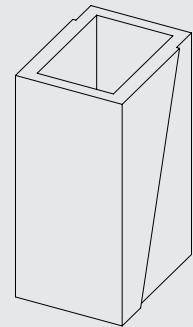
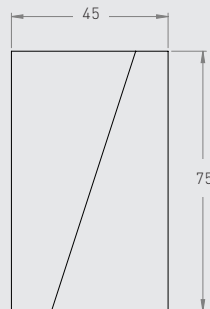
**DONICE PROSTOKĄTNE**  
*RECTANGULAR PLANTERS*

deco

□ **WISA L**

■ szary □ biały ■ barwiony ■ malowany

długość	szerokość	wysokość	waga	szt./paleta	waga palety
35 cm	45 cm	75 cm	135 kg	4	540 kg



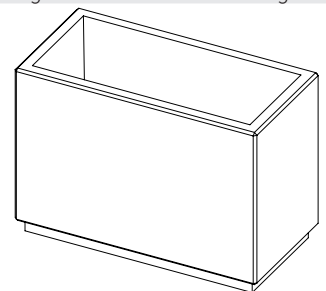
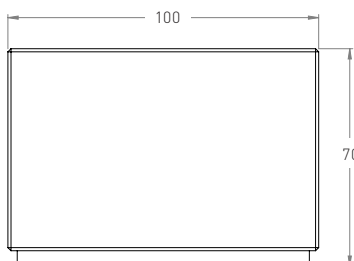
**DONICE PROSTOKĄTNE**  
*RECTANGULAR PLANTERS*

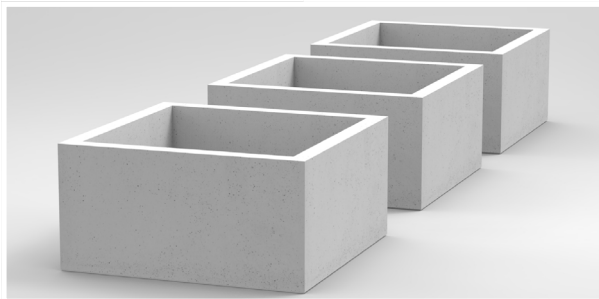
deco

□ **REXA**

■ szary □ biały ■ barwiony ■ malowany

długość	szerokość	wysokość	waga	szt./paleta	waga palety
100 cm	50 cm	70 cm	324 kg	2	648 kg





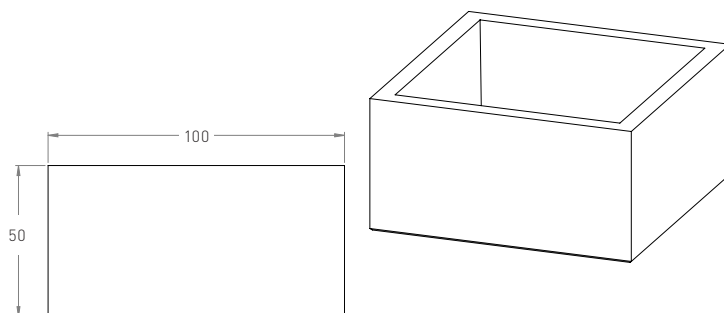
**DONICE KWADRATOWE**  
*SQUARE PLANTERS*

deco

□ **RACA**

■ szary □ biały ■ barwiony ■ malowany

długość	szerokość	wysokość	waga	szt./paleta	waga palety
100 cm	100 cm	50 cm	430 kg	1	430 kg



DONICE / PLANTERS



**DONICE KWADRATOWE**  
*SQUARE PLANTERS*

deco

□ **RELAX**

■ szary □ biały ■ barwiony ■ malowany

długość	szerokość	wysokość	waga	szt./paleta	waga palety
50 cm	50 cm	45 cm	120 kg		

